

Students Reinventing Cities Salvador

Uma competição global para estudantes e universidades para compartilhar suas visões e ideias para um bairro verde e próspero



C40 Cities

A C40 é uma rede de prefeitos de **quase 100 cidades líderes mundiais** que colaboram para a ação urgente necessária para **enfrentar a crise climática** e para **criar espaços urbanos mais verdes e mais justos.**



Representando diretamente 582 milhões de residentes e 20% da economia global

Por que as cidades são importantes?

As cidades ocupam
2%
da superfície da Terra

As cidades consomem cerca de
75%
da energia mundial

Cidades criam mais de
70%
das emissões de gases de efeito estufa relacionadas à energia

Cidades geram mais de
80%
do PIB do mundo

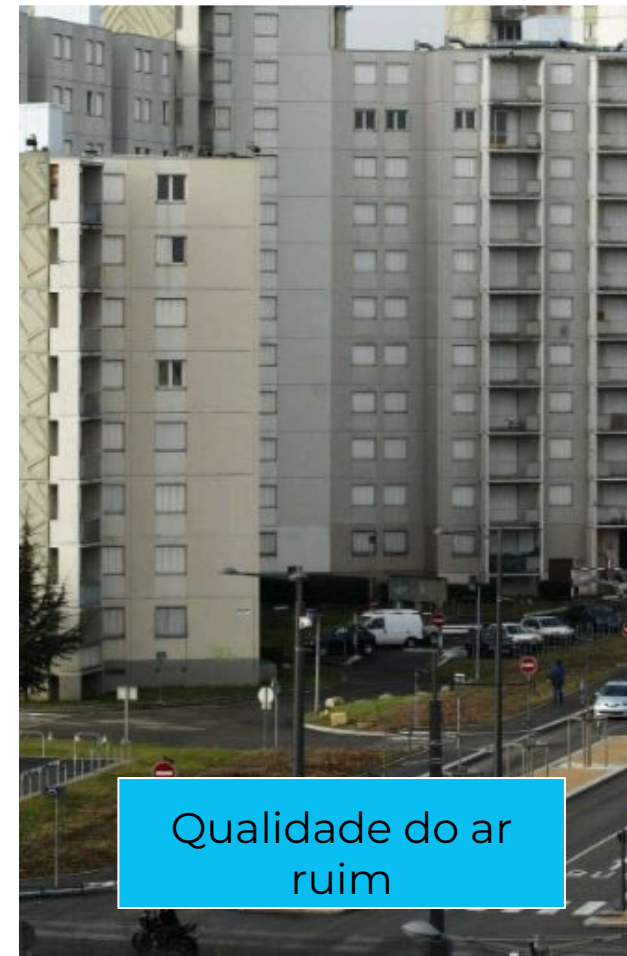
O modelo urbano do século XX levou ao desenvolvimento de espaços públicos voltados para os carros, à setorização de bairros e à expansão urbana. **As cidades estão buscando novos modelos para transformar a vida urbana.**



Baixa qualidade de vida




Longos trajetos



Qualidade do ar ruim



Falta de serviços



O planejamento espacial integrado para um crescimento urbano mais compacto e eficiente, por meio de **proximidade, uso misto** e desenvolvimento orientado ao trânsito, poderia reduzir as emissões de gases de efeito estufa em **23% a 26% até 2050.**

IPCC, abril de 2022

O que são os Students Reinventing Cities?

Um **concurso internacional** que celebra propostas inovadoras que reduzem as emissões e melhoram a qualidade de vida.

Para **estudantes universitários** (todas as idades e áreas) e **jovens** (18 a 28 anos) formarem equipes multidisciplinares e colaborarem com as cidades.

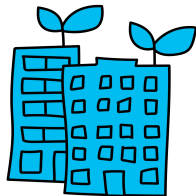
Reimaginar espaços urbanos em **bairros verdes e prósperos**, alinhados com as prioridades da cidade.



Como funciona?



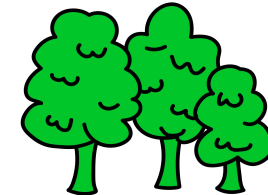
Cidades identificam locais estratégicos a serem transformados e revitalizados



Organiza o concurso internacional



Os jovens formam equipes e apresentam suas melhores propostas para regenerar as áreas urbanas



Students
Reinventing
Cities

Quem pode participar?

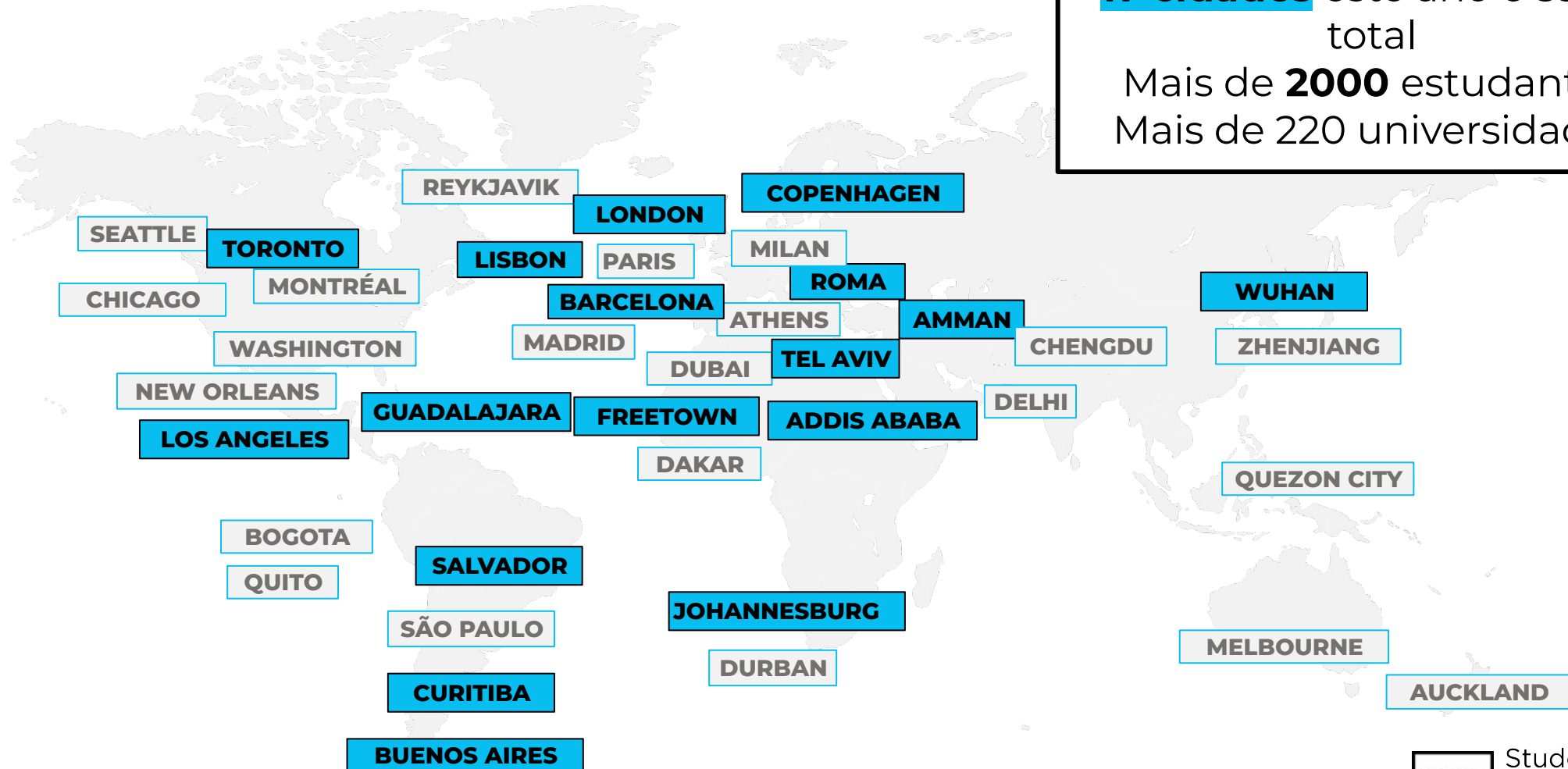
- **Estudantes universitários** de qualquer idade e disciplina (matriculados no ano acadêmico de 2024).
- **Jovens** (18 a 28 anos).
- Participantes locais e internacionais.
- Um consultor (professor ou especialista externo) é recomendado
- Equipes mistas e **multidisciplinares** são altamente incentivadas.
- Não há número máximo de membros da equipe.



Um movimento global crescente

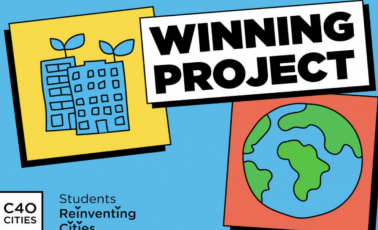
3 edições
17 cidades este ano e 39 no total

Mais de **2000** estudantes
Mais de 220 universidades



Sucesso global da competição

A global competition for students to share their vision for green & thriving neighbourhoods

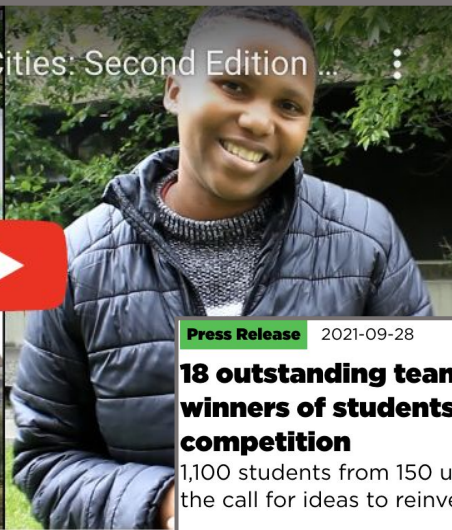


WORLD ARCHITECTURE NEWS

Students Reinventing Cities: C40 Cities competition to combat climate change

Teams of university students will share their vision for transforming 18 city neighbourhoods to deliver a green and just recovery from the COVID-19 crisis

TEDx Students Reinventing Cities



Press Release 2021-09-28

18 outstanding teams announced as winners of students reinventing cities competition

1,100 students from 150 universities respond to the call for ideas to reinvent parts of their cities.



Orientação para alunos

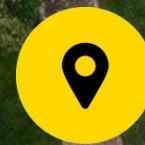
Para entregar um bairro verde e próspero, os alunos devem integrar diferentes ações e abordagens.

A abordagem intersetorial é fundamental para maximizar os benefícios ambientais e sociais.

A C40 definiu **10 princípios** para um bairro verde e próspero para os alunos considerarem em seus projetos.



Economia verde



Bairros completos



Ruas centradas nas pessoas & mobilidade



Vida sustentável

VERDE
Caminho para emissões próximas de zero

PRÓSPERO
Centrado nas pessoas



Lugares conectados



Espaços verdes & resiliência climática



Lugares para todo mundo



Recursos circulares



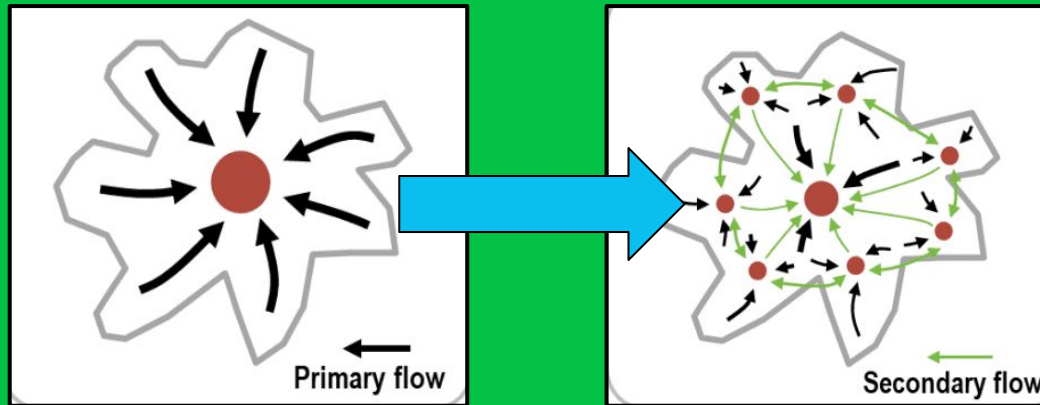
Construções sustentáveis



Energia & edifícios verdes

C40
CITIES

A abordagem de proximidade



Monocêntrica

Policêntrica

Diversidade de pessoas e uma ampla gama de opções de moradia.

Mix de usos com comodidades e serviços locais integrados.

Espaços públicos projetados de acordo com as necessidades das pessoas.

15 minute City
Paris, Milan, Rome

15-minute Community Life Circle
Chengdu

Superblock
Barcelona

20-minute Neighbourhood
Melbourne

Complete Neighbourhood
Portland

Wellbeing City
Buenos Aires

Vital Neighbourhood
Bogota

Liveable Neighbourhood
Glasgow

And many more...

Desenvolver propostas para reimaginar uma área urbana considerando:

Prioridades da cidade

Alinhar-se ao **Plano de Ação Climática** da cidade e às expectativas de desenvolvimento

Soluções verdes e prósperas

Soluções para **reduzir as emissões** e melhorar a **qualidade de vida**

Qualidade da equipe

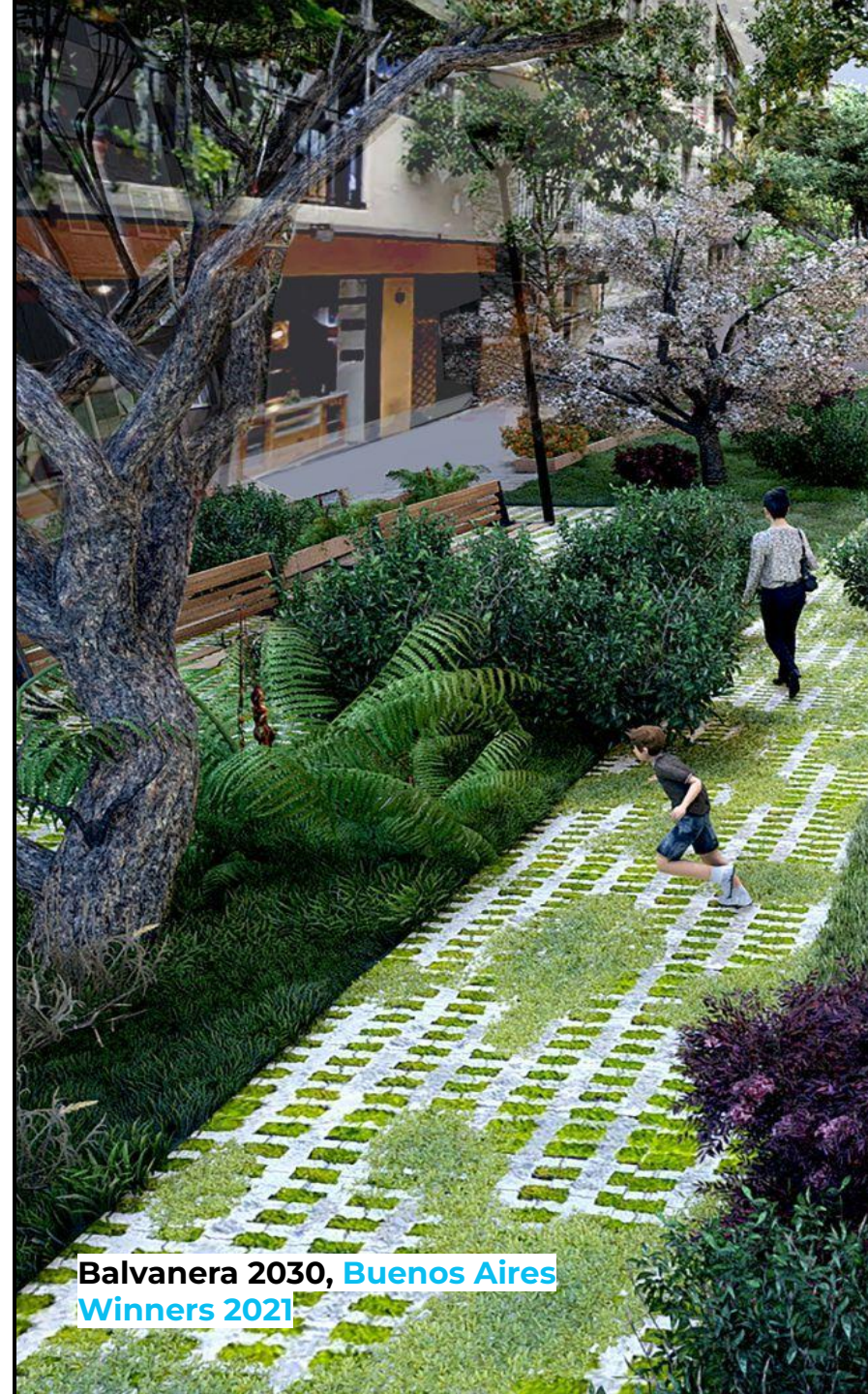
Abordagem de design, variedade de conhecimentos, trabalho com as partes interessadas e pesquisas adicionais

Viabilidade

Considere o custo, a tecnicidade e o cronograma

Reinventing
Cities

Balvanera 2030, **Buenos Aires**
Winners 2021



O que a proposta precisa apresentar:

Descrição da equipe

Explicação de como a equipe trabalhou em conjunto

Use o modelo

Formulário da equipe atualizado

Conceito de design

Avaliação ambiental

Análise dos benefícios

10 páginas

Proposta de projeto

1 prancha de ilustração digital

3 imagens/desenhos em alta resolução

Apresentação gráfica

Conformidade com a regulação local

Partes interessadas e responsabilidades

3 páginas

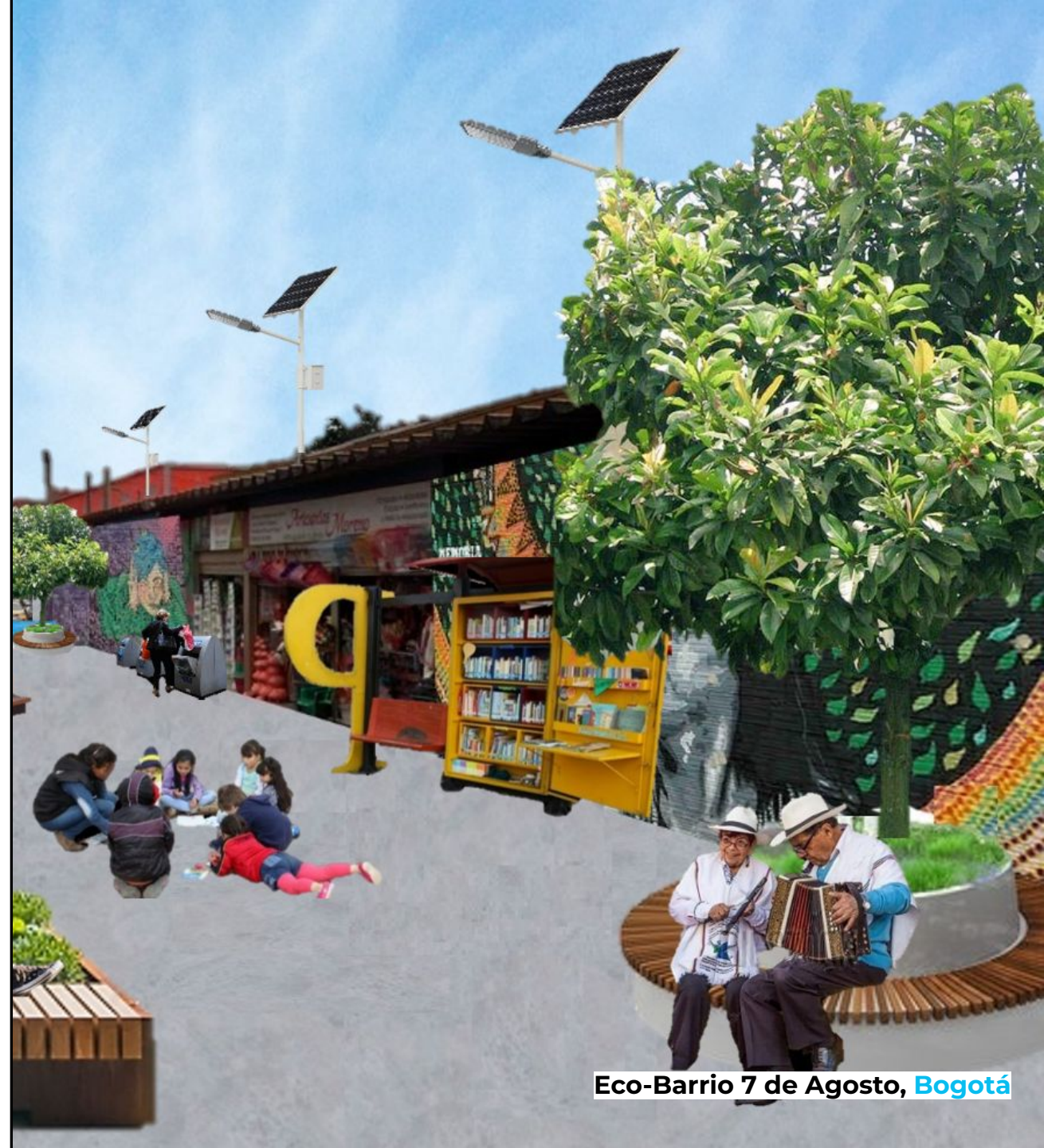
Plano de implementação

Prêmios das equipes vencedoras

Receber um certificado oficial assinado pelo Prefeito e pelo Diretor Executivo da C40

Receber cobertura em campanhas de comunicação locais e globais

O projeto vencedor será celebrado em um evento dedicado e exibido on-line pela Fundação Mário Leal Ferreira.



Eco-Barrio 7 de Agosto, Bogotá

Quadro de concorrência

Regulamentos e Orientação

Site Form + Dataroom

C4O CITIES **Students Reinventing Cities**

Estudantes reinventando as cidades

Uma competição global para que universitários de todo o mundo compartilhem sua visão para bairros mais verdes e prósperos

Regulamentos para a competição

Índice

- Prefácio
- Objetivos
- Estrutura da competição
- Calendário
- Composição da equipe
- Os Dez princípios para um bairro verde e próspero
- Submissão
- Critérios de avaliação e júris
- Prêmios

C4O CITIES **Students Reinventing Cities**

Students Reinventing Cities

Guidance to Design a Green and Thriving Neighbourhood



Students Reinventing Cities

Comunidade do Pilar, Salvador

Avenida Jequitaia, Bairro do Comércio.

A Comunidade do Pilar possui um rico patrimônio de referências históricas, funcionais e estéticas. Foi constituída a partir do século XVI, na base da falha geológica que divide a cidade de Salvador em Cidade Alta e Cidade Baixa.

Localizado no bairro do Comércio, entre o Condomínio Nossa Senhora do Pilar e a região conhecida como "Taboão", ocupa parte do Centro Histórico e da poligonal de Tombamento do Comércio. É uma área que demanda uma intervenção que possa trazer melhores condições de vida para as populações que hoje a ocupam de forma precária. Ações como a recuperação de edificações para moradia e de

espaços urbanos para práticas de lazer, esportes e atividades coletivas, fazem com que a área da Comunidade do Pilar seja ideal para o tipo de proposta arquitetônica e urbanística inovadora que pode advir de um certame como o proposto pelo *Students Reinventing Cities*.

A ideia seria, de fato, ressignificar esse espaço, hoje degradado fisicamente e estigmatizado socialmente, reconectando esse território com sua própria história, tão rica, e com seu povo, ao mesmo tempo sofrido e cheio de vida. Assim, o que se espera do *Students Reinventing Cities* para a Comunidade do Pilar é que não seja mais uma intervenção, mas sim um ponto de inflexão.



Figura 1| Comunidade do Pilar, UNESCO 2021, Jefferson Peixoto

Área aproximada do local:
12,93 ha.

Informações-chave:
5,62 ha do território ocupado pela Comunidade do Pilar está dentro de uma Zona Especial de Interesse Social (ZEIS-161 Pilar), onde residem 467 pessoas, compondo 174 famílias. Informações sobre as ZEIS estão na seção "Regras e regulamentos específicos" ou neste [link](#).

População:

- 467 pessoas, 49,9% homens e 50,6% mulheres (2020);
- 25% de crianças até 11 anos de idade;
- 15% de adolescentes entre 12 e 18 anos de idade;
- 52% adultos entre 19 e 59 anos de idade;
- 7% de idosos;
- 53% negros, 39% pardos, 8% brancos;

- 18,5% concluíram o ensino médio;
- 5,4% concluíram o ensino superior;
- 10% assalariados;
- 21% desempregados;
- 70% das famílias vivem abaixo da linha da pobreza.

Áreas prioritárias & principais expectativas:
Redesenvolver a área para melhorar as condições de vida dos moradores por meio de:

- Restauração da infraestrutura para criar moradias econômicas de uso misto.
- Melhoria das instalações recreativas.
- Garantia de que a mobilidade ativa seja acessível.
- Aumento da resiliência climática por meio de verde urbano, soluções baseadas na natureza e energia limpa.

Documentation

- [PT] STUDENTS REINVENTING CITIES - SALVADOR SITE FORM
- [ENG] STUDENTS REINVENTING CITIES - SALVADOR SITE FORM

Dataroom Access

Download specific documents for this site

- OPEN DATAROOM

www.c40reinventingcities.org/en/students/

Cronograma

INÍCIO DA COMPETIÇÃO

novembro de 2023

EQUIPES ENVIAM SEU PROJETO

(submissão online)

5 de abril de 2024

PRAZO DE INSCRIÇÃO

Os participantes formam equipes e se inscrevem on-line.

20 de junho de 2024

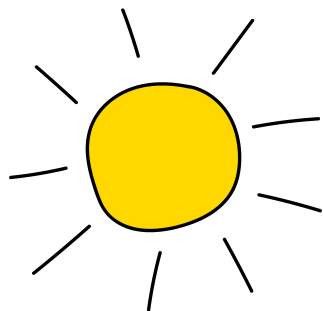
Julho de 2024

SELEÇÃO DOS PROJETOS VENCEDORES

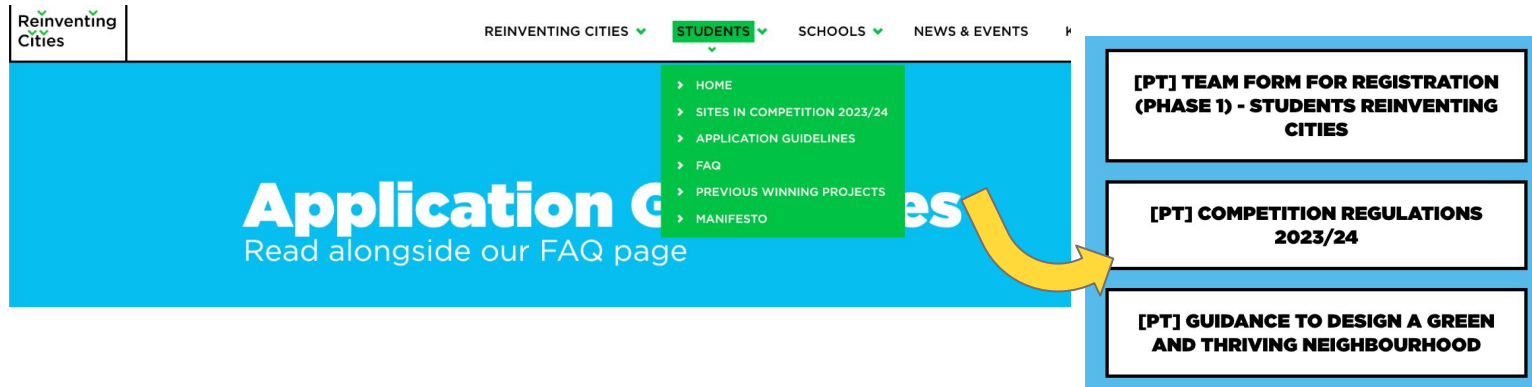
A cidade, a C40 e especialistas locais formam um júri para selecionar a equipe vencedora.

ANÚNCIO DOS VENCEDORES E CAMPANHA DE COMUNICAÇÃO

Setembro de 2024



Processo de submissão

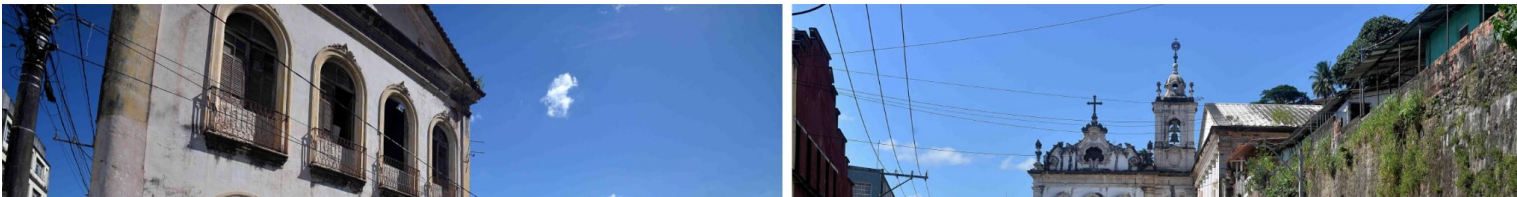


5 de abril

Preencher um Formulário de Equipe disponível no site e registrar-se on-line na página do site.

► Comunidade do Pilar / Pilar Community Salvador, Brazil

REGISTER YOUR TEAM ►
Registration closes on Friday 5 April 2024
- 5PM UTC



Faça o upload do formulário por meio do portal de registro



Um futuro Verde e Justo é o que queremos

Fab For Future, Milan winners 2023

c40reinventingcities.org

C40
CITIES

Students
Reinventing
Cities



Estudantes Reinventando Cidades

Você já se imaginou propondo soluções para
reinventar sua cidade?



Contexto Salvador



Aproximadamente 3 milhões de habitantes, a quinta maior cidade do Brasil.

Salvador é considerada a cidade mais negra fora da África, com 82% de autodeclaração



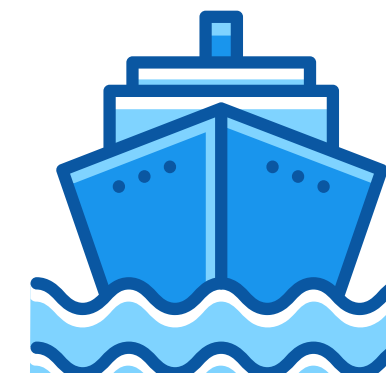
A cidade é conhecida por sua arquitetura, sua cultura afro-brasileira e sua música.

Centro Histórico declarado Patrimônio Cultural da Humanidade pela UNESCO em 1985.



Entrecortada por uma falha geológica que aumenta sua vulnerabilidade climática

45,4% da população vive em áreas de risco



A cidade está localizada na Baía de Todos os Santos, a maior baía do Brasil.

Contexto



Salvador faz parte da rede C40 desde 2015, colaborando para enfrentar a crise climática e promovendo uma série de iniciativas e projetos para fomentar ações sustentáveis de prevenção e mitigação.



Acesse as notícias!



Parceria



PROJETO DE INTERVENÇÃO URBANÍSTICA INTEGRADA COM FOCO EM RESILIÊNCIA COM O CITIES FINANCE FACILITY (C40 CFF) E DEUTSCHE GESELLSCHAFT FÜR INTERNATIONALE ZUSAMMENARBEIT (GIZ).



SALVADOR É PRIMEIRA ENTRE CAPITALS DO GRUPO C40 A TER PLANO DE AÇÃO CLIMÁTICA



APOIO DO C40 PARA CONSTRUÇÃO DE MINUTA - LEI DE INCENTIVO AO USO DE ENERGIA SOLAR

Local escolhido

O local escolhido para ser reimaginado em nossa cidade é a histórica: **Comunidade do Pilar**, mais conhecida como “Taboão”, que ocupa parte do Centro Histórico e a Poligonal do Comércio.

Comunidade do Pilar

Localizada no antigo centro econômico da cidade, a região conta com importantes conjuntos arquitetônicos construídos no século XVII e tombados pelo Instituto do Patrimônio Histórico e Artístico Nacional (IPHAN).

Atualmente a região é caracterizada por edificações deterioradas, desocupadas ou ocupadas, predominantemente, na forma de cortiços, habitações coletivas, vilas ou filas de casas.



Dados geográficos:

Área aproximada do local: 12, 93 ha

Zona Especial de Interesse Social: 5,62 ha

Dados demográficos:

Em média 467 habitantes

49,9% homens e **50,6%** mulheres (2020);

53% negros, **39%** pardos, **8%** brancos;

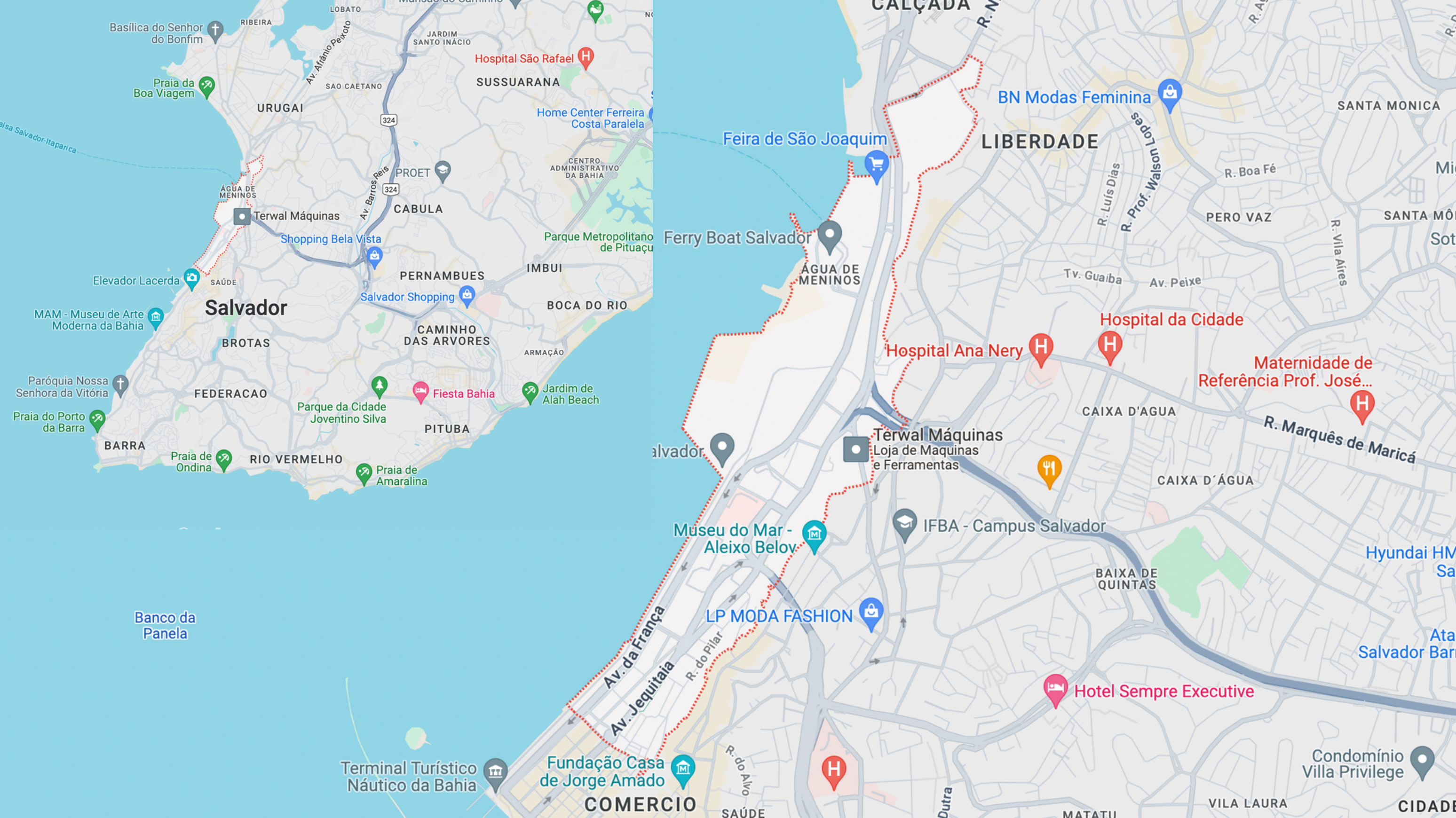
18,5% concluíram o ensino médio;

5,4% concluíram o ensino superior;

10% assalariados;

21% desempregados;

70% das famílias vivem abaixo da linha da pobreza.



Basílica do Senhor do Bonfim

RIBEIRA

Av. Afriânio Peixoto

JARDIM SANTO INÁCIO

Hospital São Rafael

SUSUARANA

Home Center Ferreira Costa Paralela

Feira de São Joaquim

BN Modas Feminina

LIBERDADE

SANTA MONICA

URUGAI

SAO CAETANO

324

324

Av. Barros Reis

PROET

CENTRO ADMINISTRATIVO DA BAHIA

Parque Metropolitano de Pituauçu

Ferry Boat Salvador

ÁGUA DE MENINOS

R. Luís Dias

R. Prof. Walsiston Lopes

R. Boa Fé

PERO VAZ

SANTA MÔ

Sot

Elevador Lacerda

Salvador

SAÚDE

PERNAMBUES

BOCA DO RIO

Tv. Guaíba

Av. Peixe

MAM - Museu de Arte Moderna da Bahia

BROTAS

CAMINHO DAS ARVORES

ARMAÇÃO

Hospital Ana Nery

Hospital da Cidade

Maternidade de Referência Prof. José...

Paróquia Nossa Senhora da Vitória

FEDERACAO

Parque da Cidade Joventino Silva

Fiesta Bahia

Jardim de Alah Beach

CAIXA D'AGUA

R. Marquês de Maricá

Praia do Porto da Barra

BARRA

Praia de Ondina

RIO VERMELHO

Praia de Amaralina

PITUBA

Salvador

Terwal Máquinas Loja de Maquinas e Ferramentas

Restaurant icon

CAIXA D'ÁGUA

Museu do Mar - Aleixo Belov

IFBA - Campus Salvador

BAIXA DE QUINTAS

Hyundai HM Sa

Ata Salvador Bar

Banco da Panela

LP MODA FASHION

Hotel Sempre Executiva

Terminal Turístico Náutico da Bahia

Fundação Casa de Jorge Amado

COMERCIO

SAÚDE

Hospital icon

Dutra

MATATIU

VILA LAURA

Condomínio Villa Privilege

CIDADE



Principais riscos climáticos e desafios ambientais da Comunidade do Pilar

De acordo com o Plano de Mitigação e Adaptação às Mudanças do Clima (PMAMC) da cidade de Salvador, os principais riscos e desafios climáticos para a região na qual a Comunidade do Pilar está localizada são:

- Ondas de calor;
- Proliferação de doenças;
- Elevação do nível do mar;
- Poluição do ar;
- Resíduos descartados incorretamente.

Áreas prioritárias & principais expectativas:

- Restauração da infraestrutura para criar moradias econômicas, considerando a arquitetura histórica do local;
- Melhoria das instalações recreativas, a exemplo de parques, quadras esportivas, centros comunitários, etc;
- Garantia de que a mobilidade ativa seja acessível;
- Aumento da resiliência climática por meio de verde urbano, soluções baseadas na natureza e energia limpa.

CONTATO



srcsalvador2024@gmail.com



SALVADOR
PREFEITURA

