

Quartiere Marconi: spazi pubblici ai Prati dei Papa, Roma

Students Reinventing Cities Roma

Una competizione globale
per studenti, giovani e
università: visioni e idee per
una città dei 15 minuti



Students Reinventing Cities Webinar

1. Introduzione (10')

*Assessore all'Urbanistica Roma Capitale - Maurizio Veloccia
Assessore al Patrimonio Municipio 11 - Alberto Belloni*

2. Presentazione del bando (15')

Reinventing Cities Project Manager, C40 Cities - Costanza De Stefani

3. Presentazione del Quartiere Marconi (20')

*Assessorato Urbanistica - Arch. Fabio Martellino
EQ Rigenerazione Urbana - Arch. Rita Romano*

4. Domande (15')

C40
CITIES

Students
Reinventing
Cities

Introduzione

Assessore all'Urbanistica
Roma Capitale
Maurizio Veloccia

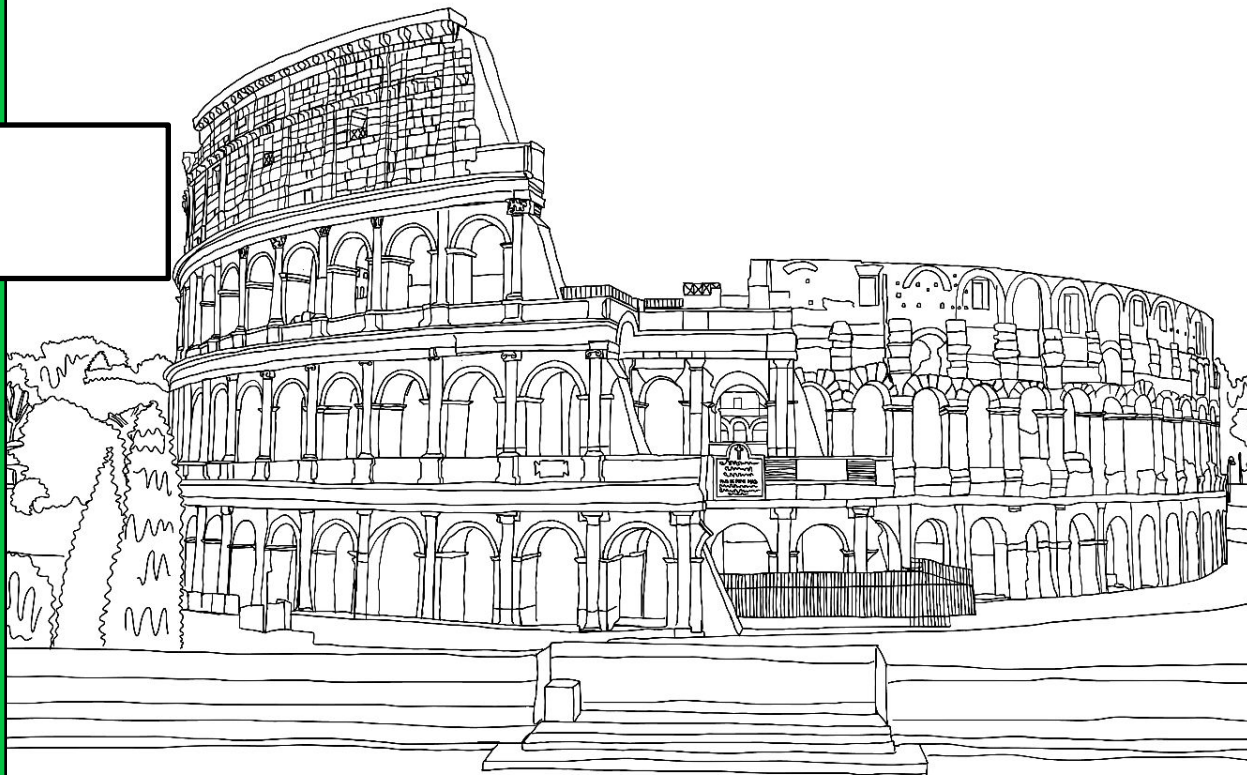
C40
CITIES

Students
Reinventing
Cities



Introduzione

Assessore al Patrimonio
Municipio 11
Alberto Belloni



C4O
CITIES

Students
Reinventing
Cities

C40 Cities

C40 è una rete di sindaci di quasi 100 città mondiali che collaborano per **implementare azioni urgenti** e necessarie per affrontare la crisi climatica e **costruire spazi urbani più verdi e inclusivi**



C40 Cities rappresenta direttamente **582 milioni di residenti** e il **20% dell'economia mondiale**


Perché le città?

Le città occupano
il
2%
della superficie
mondiale

Le città
consumano circa il
75%
dell'energia
mondiale

Le città
creano
70%
delle emissioni di
gas a effetto serra

Le città
generano
80%
del PIL mondiale



Students Reinventing Cities

Una **competizione internazionale** di disegno urbano che crea uno **spazio per i giovani** dove **condividere la loro visione** di città più sostenibili.

Per **studenti universitari** di tutte le età e giovani (18-28 anni) che costituiscono **team multidisciplinari** da tutto il mondo.

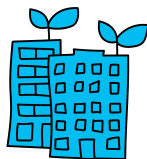
Per **rafforzare le loro conoscenze** sulle principali soluzioni, politiche e tecnologie per affrontare il **cambiamento climatico**.

Gli studenti collaborano con le città per **sviluppare idee innovative** per trasformare gli spazi urbani in quartieri verdi e floridi.

Come funziona



**Le città
identificano siti che
vogliono
trasformare e
rinnovare**



**Organizza la
competizione
internazionale**



**Studenti e giovani
presentano le loro
migliori proposte
per riqualificare le
aree**

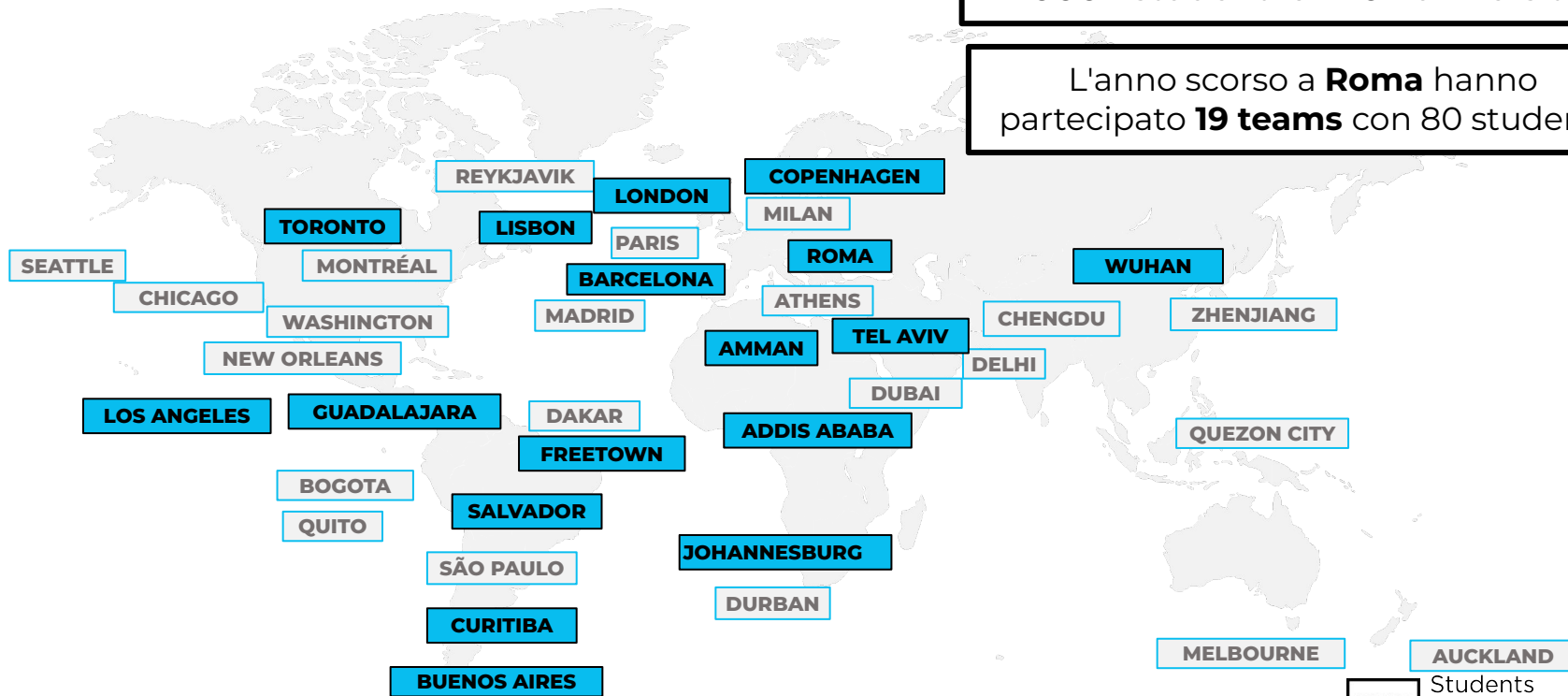


Students
Reinventing
Cities

Un concorso globale

3 edizioni
17 città quest'anno e **39 in totale**
2000+ studenti e **220+** università

L'anno scorso a **Roma** hanno partecipato **19 teams** con 80 studenti



Il successo delle edizioni precedenti

A global competition for students to share their vision for green & thriving neighbourhoods



C40 CITIES

Students Reinventing Cities



TEDx Students Reinventing Cities

C40 Students Reinventing Cities

Roma Capitale ha aderito al bando internazionale C40 Students Reinventing Cities, promosso dalla Rete di Sindaci di quasi 1 leader nel mondo che collaborano per creare spazi urbani più sostenibili.



Press Release 2021-09-28

18 outstanding teams announced as winners of students reinventing cities competition

1,100 students from 150 universities respond to the call for ideas to reinvent parts of their cities.

Chi può partecipare?

- **Studenti universitari** di qualunque età e disciplina (*che siano iscritti all'anno accademico 2023-2024*)
- **Giovani** (anche non studenti) fra 18 - 28 anni
- Partecipanti **locali** e **internazionali**
- I team interdisciplinari sono fortemente incoraggiati.
- Non è previsto un numero massimo di membri del team.



Gli studenti dovranno considerare nei loro progetti

Priorità della città

Allinearsi con il **Piano Clima** e considerare **le priorità locali**

Fattibilità

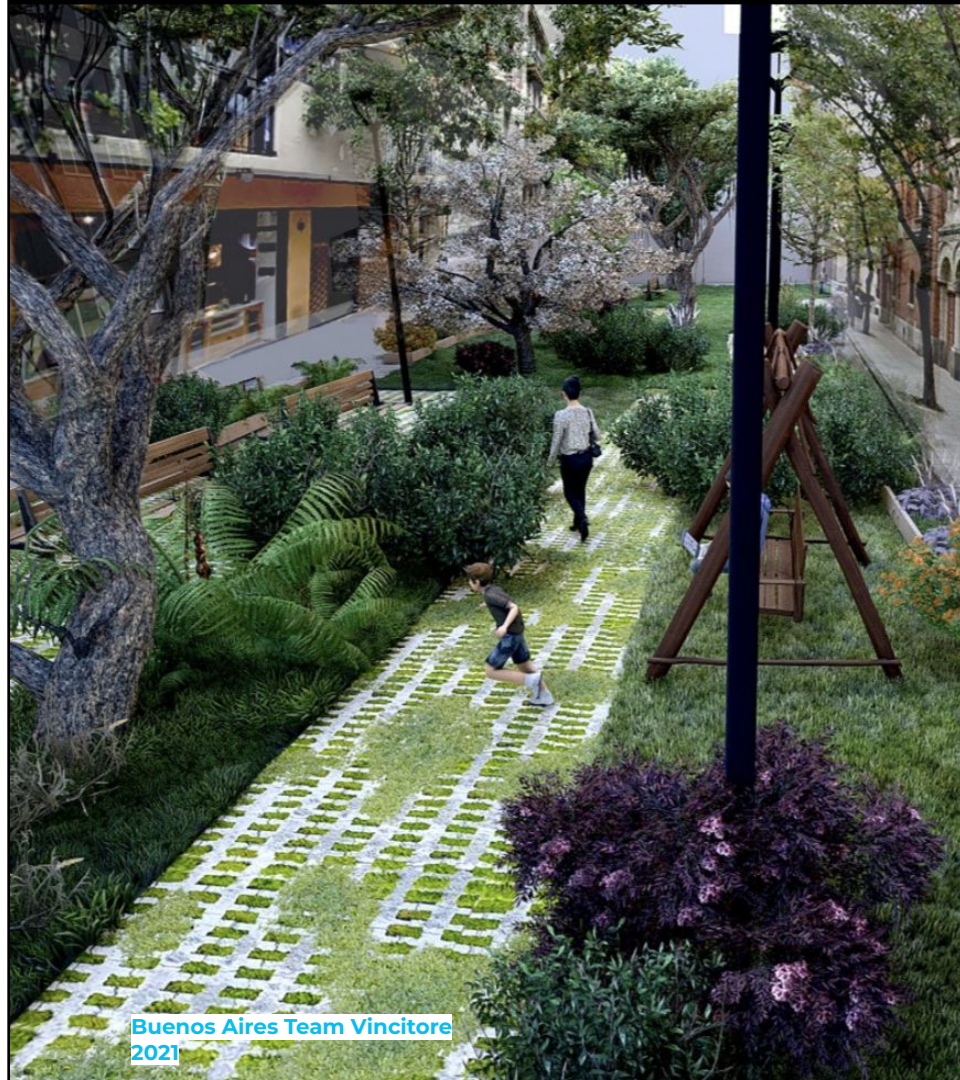
Considerazione dei **costi**, aspetti **tecnici** e **timeline** per la potenziale implementazione

Strategie per un quartiere 'green & thriving'

Approcci per massimizzare i **benefici ambientali e sociali**

C40
CITIES

Students
Reinventing
Cities



Buenos Aires Team Vincitore
2021

Presentazione del progetto

Indicare eventuali variazioni della composizione e modalità di collaborazione

. Modulo Team compilato

Concetto progettuale

Valutazione ambientale e dei benefici per la comunità

10 pagine

Presentazione del Progetto

1 pannello illustrativo

3 immagini / disegni ad alta risoluzione

Presentazione grafica

Budget, tempistiche, fasi, stakeholders, conformità con le regole locali

3 pagine

Piano di implementazione

Quadro di riferimento per il bando

Regolamenti e linee guida

Scheda sito + Dataroom



Students Reinventing Cities


Students Reinventing Cities

A global competition for universities and students to share their vision for green & thriving neighbourhoods.

Regulations for the Competition

Table of Contents

- Foreword
- Objectives
- Structure of the competition
- Calendar
- Team Composition
- The 10 Principles for a Green & Thriving Neighbourhood
- Submission
- Evaluation Criteria and Juries
- Awards



Students Reinventing Cities

Students Reinventing Cities

Guidance to Design a Green and Thriving Neighbourhood





Students Reinventing Cities

Name of the site, City

More details on the address (Postcode/Area)

Lorem ipsum dolor sit amet, consectetur adipiscing elit. Sed imperdiet, turpis a tristique mollis, ligula neque laeña justo, in ullamcorper odio tellus sed felis. Vestibulum ante ipsum primis in faucibus orci luctus et ultrices posuere cubilia curae; Phasellus ac tellus justo. Donec laoreet in dolor vitae bibendum. Nullam ultrices scelerisque lorem. In hac habitasse platea dictumst. Nam dictum ligula eros, finibus tempor enim consectetur sit amet. Curabitur diam enim, posuere at auctor eget, mollis eget tortor. Maecenas efficitur libero quis nisi dictum pulvinar. Vestibulum semper, leo ac feugiat suscipit, leo nisi vulgurate lacus, euismod molestie libero odio facilisis ligula. Nam nec nunc sem.

Quisque a ligula dul. Fusce semper velit eget porttitor fermentum. Sed pulvinar nec nibh sed consectetur. Nam laculis, quam quis suscipit pellentesque, nunc augue euismod enim, ac consequat arcu velit et eros. In sagittis dolor enim, in dapibus nunc maximus quis. Integer tincidunt nunc mi, eget viverra elit laoreet. Id integer scelerisque, tellus eu congue maximus, arcu nulla placerat dui, sed porttitor velit purus eu erat. Integer consectetur posuere odio in conwallis. Ut ut volutpat orci, eget tempor mauris.

Vivamus viverra auctor tincidunt. Suspendisse scelerisque blandit risus, ac euismod ligula ullamcorper eu. Nulla in eleifend libero. Nullam imperdiet quam a porttitor efficitur. Nulla laoreet id mauris eu dictum. Phasellus nec ex ac arcu fermentum porttitor quis quis felis. Vestibulum ante ipsum primis in faucibus orci luctus et ultrices posuere cubilia curae; Sed ut mauris vel elit fermentum aliquet. Phasellus pharetra urna ac pharetra facilisis. Integer eu dui.

ADD AN IMAGE / M
(Please make sure that it fits into this frame)

Competition framework documents

Site Documentation

FAQ.xlsx

Approx. site area: (20 words max)
Lorem ipsum dolor sit amet, consectetur adipiscing elit. Praesent in viverra purus. Suspendisse varius elementum magna ac luctus. Etiam vel.

Key Information: (30 words max.)
Lorem ipsum dolor sit amet, consectetur adipiscing elit. Ut elit tellus, ullamcorper non facilisis ac, placerat posuere augue. Integer malesuada eleifend malesuada. Maecenas porttitor sagittis velit, nec pellentesque eros porta.

Lorem ipsum dolor sit amet, consectetur adipiscing elit. Nullam arcu massa, finibus et luctus ut, consectetur semper lacus. Vestibulum congue dolor ut augue accumsan tempor a non mauris. Aenean vel finibus ante. Morbi ultrices est eget mi pellentesque luctus. Interdum et malesuada fames ac ante ipsum primis in faucibus. Nam magna libero, vestibulum vitae orci eu, sodales viverra ex. Cras.

www.c40reinventingcities.org/en/students/

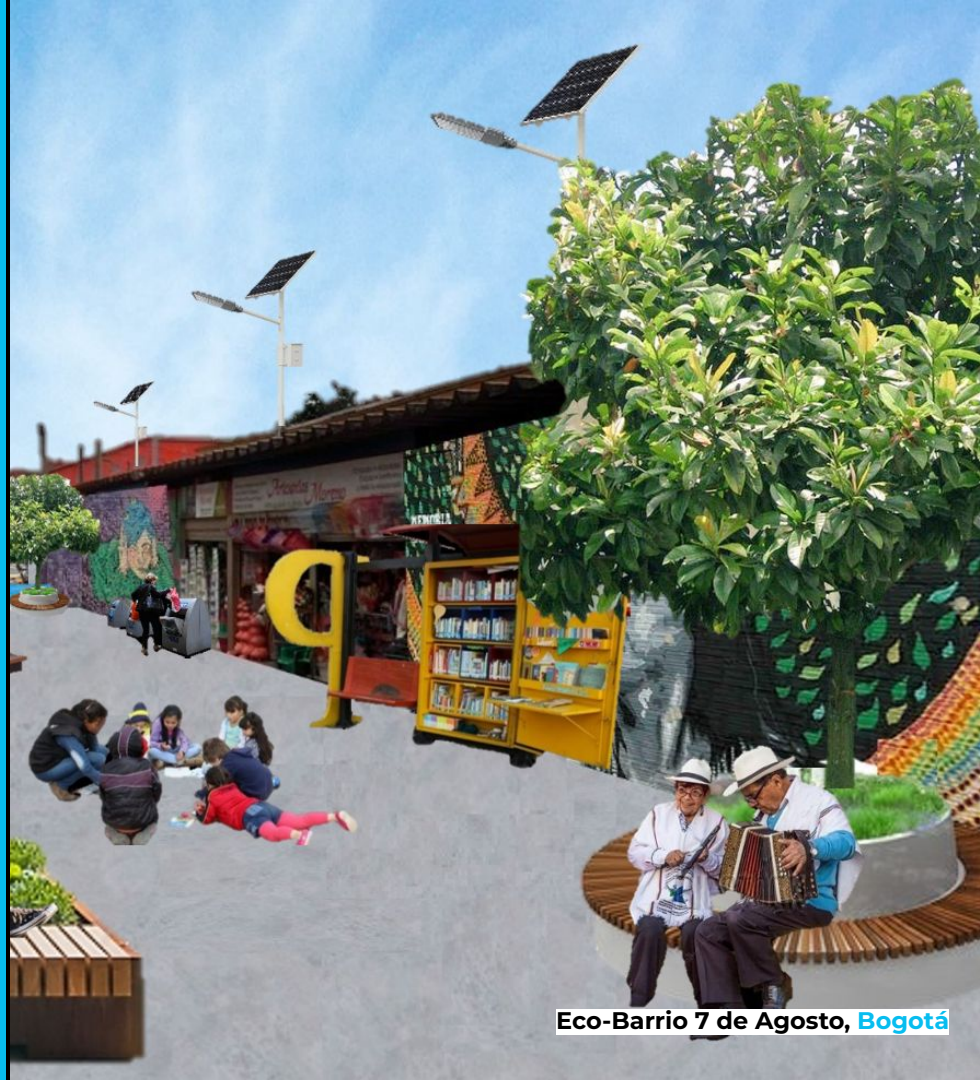


Premi per i team vincitori

Certificato ufficiale firmato dal **Sindaco**
e dal **Direttore di C40**

Visibilità nelle **campagne di**
comunicazione locali e globali

Invito a **presentare il progetto** a
rappresentanti di città/ altre
organizzazioni per il clima



Timeline

Lancio della competizione

novembre 2023

8 aprile 2024

Deadline
registrazione dei team

Deadline presentazione
del progetto finale
(online)

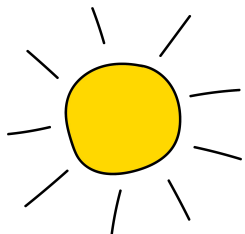
20 giugno 2024

Luglio 2024

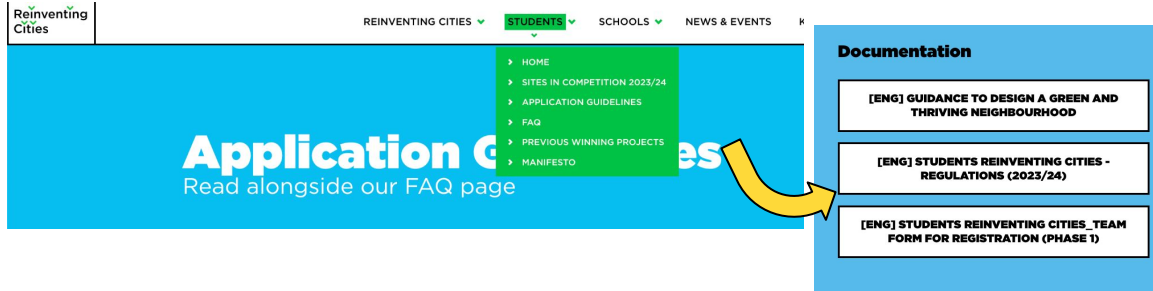
Analisi proposte e
selezione della giuria

Annuncio progetto
vincitore e migliori
progetti

Settembre 2024



Registrazione dei team



8 aprile 2024

Scaricare e compilare il modulo del team

+ Usa il team-up form per creare la tua squadra

Caricare il modulo via il portale di registrazione

➤ Marconi District: Public Spaces in Prati dei Papa
Rome, Italy

REGISTER YOUR TEAM >

Registration closes on Monday 8 April 2024 - 5PM UTC



Città dei 15 minuti

Green & thriving
neighbourhoods



Il modello di pianificazione urbana del XX secolo non è più adatto



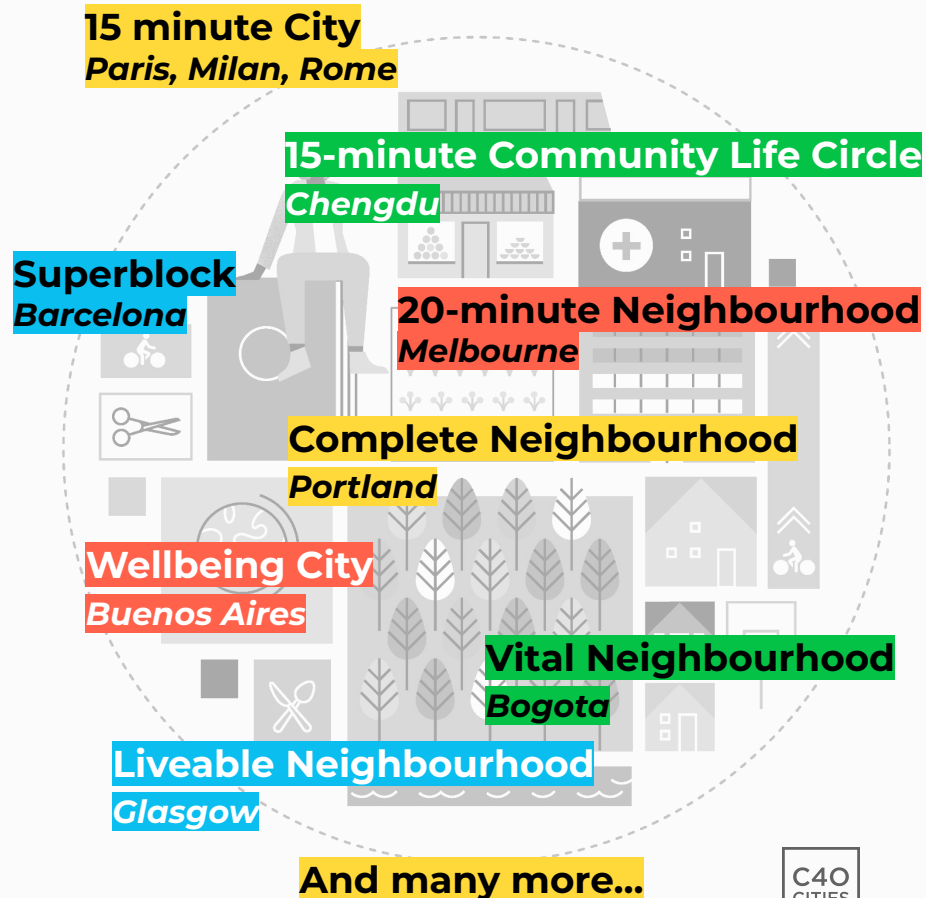
Sprawl
Pianificazione incentrata sull'auto
Consumo di spazi verdi
Specializzazione dei quartieri



La città dei 15 minuti

La città dei 15 minuti è un modello urbano che consente a tutti, in ogni quartiere, di **soddisfare la maggior parte delle proprie esigenze quotidiane a pochi passi da casa o in bicicletta.**

L'**ultimo rapporto dell'IPCC** pone particolare enfasi sul concetto di città dei 15 minuti. Afferma che questo modello può contribuire a una **migliore pianificazione del territorio** e a **ridurre le emissioni di gas serra del 23-26% entro il 2050**



Principi chiave

Gli studenti devono integrare **azioni e strategie diverse**.

Un approccio **trasversale** è fondamentale per massimizzare i **benefici ambientali e sociali**.

C40 ha definito **10 principi per un quartiere verde e florido**, che gli studenti dovranno considerare nei loro progetti.



Esempi di azioni

- Promuovere la **mobilità attiva**
- **Recuperare gli spazi per le auto** e creare **nuovi usi per le persone**
- Sostenere i **negozi locali**, creare **servizi condivisi**, luoghi flessibili
- Offrire più scelte di alloggio e supportare il processo di **partecipazione della comunità**
- Sfruttare gli **spazi verdi** e promuovere **NBS** contro le isole di calore e rischio di inondazione
- Creare strutture per incoraggiare **abitudini più sostenibili**.



Quartiere Marconi - Roma

Fabio Martellino
Assessorato Urbanistica

Arch. Rita Romano
EQ Rigenerazione Urbana
Arch.

C4O
CITIES

Students
Reinventing
Cities



C40 Students 2024

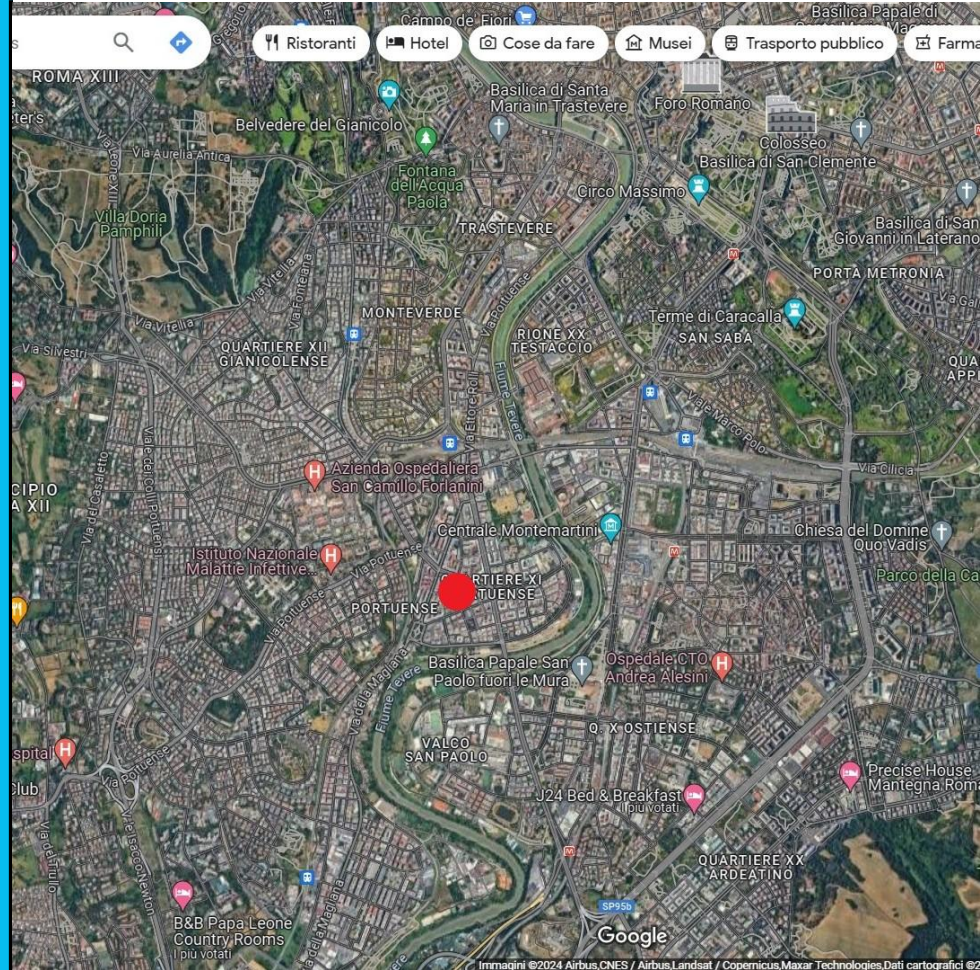
Dove?

Settore Sud-Ovest della città

fra i quartieri:

Trastevere e
Portuense

San Paolo/EUR Ostiense



C40 Students 2024

Dove?

L'area di circa 72 ha è caratterizzata da un territorio prevalentemente pianeggiante che digrada a sud fino alla riva del fiume Tevere.

Informazioni principali

Ambito densamente abitato: 25.737 ab/kmq Ha una forte presenza di persone anziane e

un numero di stranieri che sono cresciuti negli ultimi 10 anni in linea con i valori comunali (11,6%).



C40 Students 2024

Dove?

Ubicato ai margini della Città storica, l'ambito di intervento interessa un quadrante della città caratterizzato da elevate densità edilizie e di popolazione.

L'attuale assetto del quartiere prende forma a partire dagli anni '50 con la realizzazione delle espansioni pianificate dal Piano Regolatore del 1931. Il quartiere è definito da una maglia a isolati regolari che occupano l'intera ansa fluviale che si estende a sud della stazione Trastevere nel Municipio XI.

La stazione chiude il margine a nord dell'area, mentre il rilevato ferroviario che delimita a ovest la piana alluvionale, definisce il limite ovest del quartiere. Ad est viale Marconi, oltre il quale l'abitato si ferma a ridosso del Tevere.

L'attuale assetto del quartiere prende forma a partire dagli anni '50 con la realizzazione delle espansioni pianificate dal Piano Regolatore del 1931. Il quartiere è definito da una maglia a isolati regolari che occupano l'intera ansa fluviale



C40 Students 2024

L'evoluzione dei luoghi

L'assetto attuale del quartiere è definito dalle previsioni del Piano regolatore del 1931: l'ansa di Pietra Papa si trasforma dunque in un grande insediamento residenziale ad alta densità secondo un disegno urbano regolare composto da grandi assi ordinatori (v.le Marconi, via O. da Gubbio, il lungotevere) che si congiungono nelle principali piazze del quartiere (p.le della Radio, p.zza Meucci, ecc.)

Nel 1949 l'impianto del quartiere è definito e i primi edifici circondano la zona industriale che di lì a poco verrà dismessa senza un piano per la sua trasformazione.

Il processo di consolidamento del tessuto urbano avviene negli anni successivi stimolato dalla costruzione dei due ponti, il primo sul Tevere (ponte Marconi), il secondo sulla via Portuense (via Q. Maiorana) per consentire il passaggio della via Olimpica.

Negli anni '70/'80 del secolo scorso sono stati realizzati numerosi interventi per ampliare l'offerta di servizi locali e si sono costruite scuole, chiese, mercati e, più lentamente, spazi collettivi o aree verdi.

Con l'avvento del nuovo Millennio, le strategie di riqualificazione urbana hanno riproposto il tema del recupero degli spazi dismessi e della sostenibilità ambientale e sono state messe in campo molteplici iniziative che hanno portato nuovi servizi al quartiere, approfittando delle strutture dismesse dell'ex area industriale.



C40 Students 2024

L'evoluzione dei luoghi

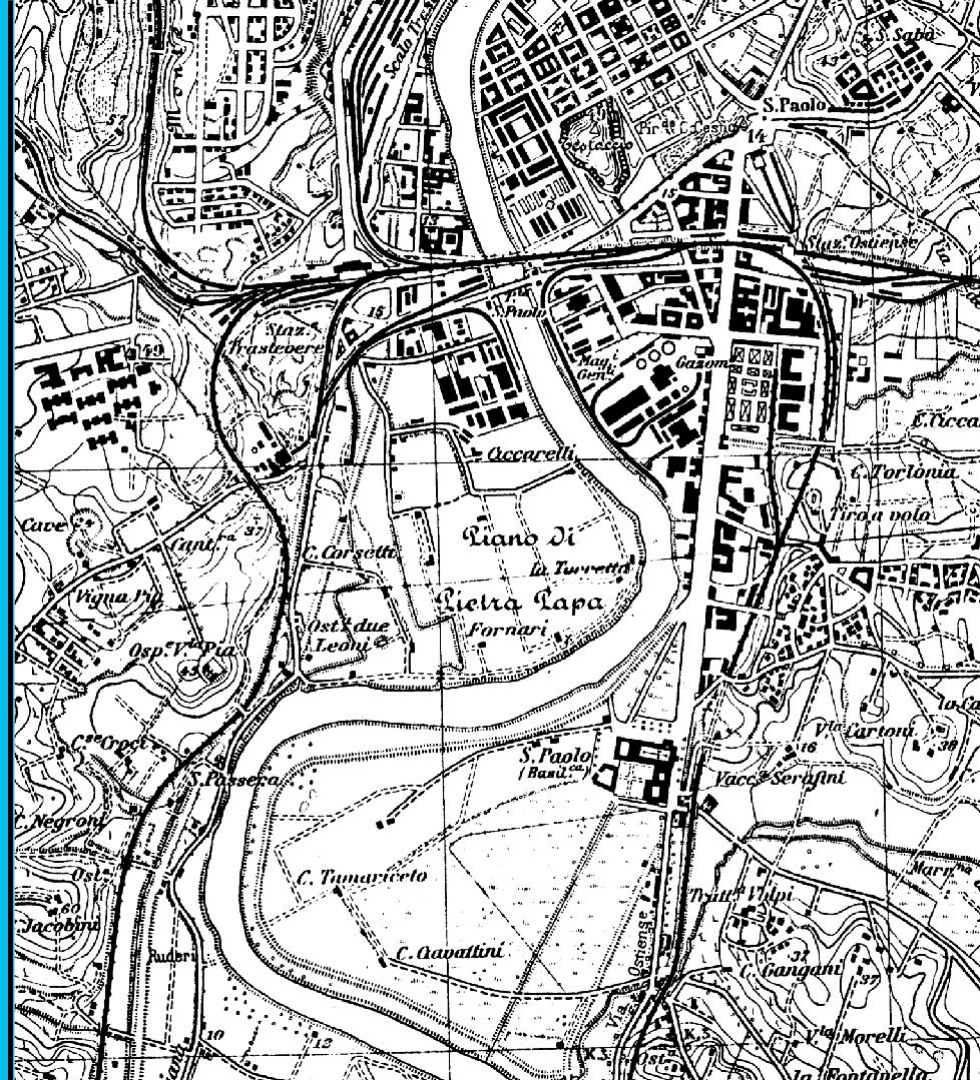
L'area si estende a sud delle Mura Aureliane e del quartiere Testaccio che, a partire dal II secolo a.C., ha sempre svolto un ruolo centrale nella storia economica della città antica accogliendo il nuovo Emporium come ampliamento del vecchio porto fluviale.

La sponda opposta a sud del Ponte dell'Industria era attraversata dalla via Campana-Portuense, un sistema di arterie che collegavano l'Urbe al mare e al porto imperiale, ancora oggi riconoscibili nei tracciati della moderna via Portuense e dell'asse via della Magliana vecchia – via della Magliana

Con la seconda metà dell'Ottocento la realizzazione della strada ferrata che collega Civitavecchia alla nuova Stazione Trastevere (1859), prolungata sino a Termini con la costruzione del Ponte dell'Industria (1863), diede avvio ad un profondo mutamento dello scenario agreste.

Sulla base delle previsioni urbanistiche dei Piani regolatori del 1873 e del 1883, estese nei decenni successivi anche al territorio extramurario lungo le vie Ostiense e Portuense, sorsero a cavallo del XIX e XX secolo una serie di complessi industriali.

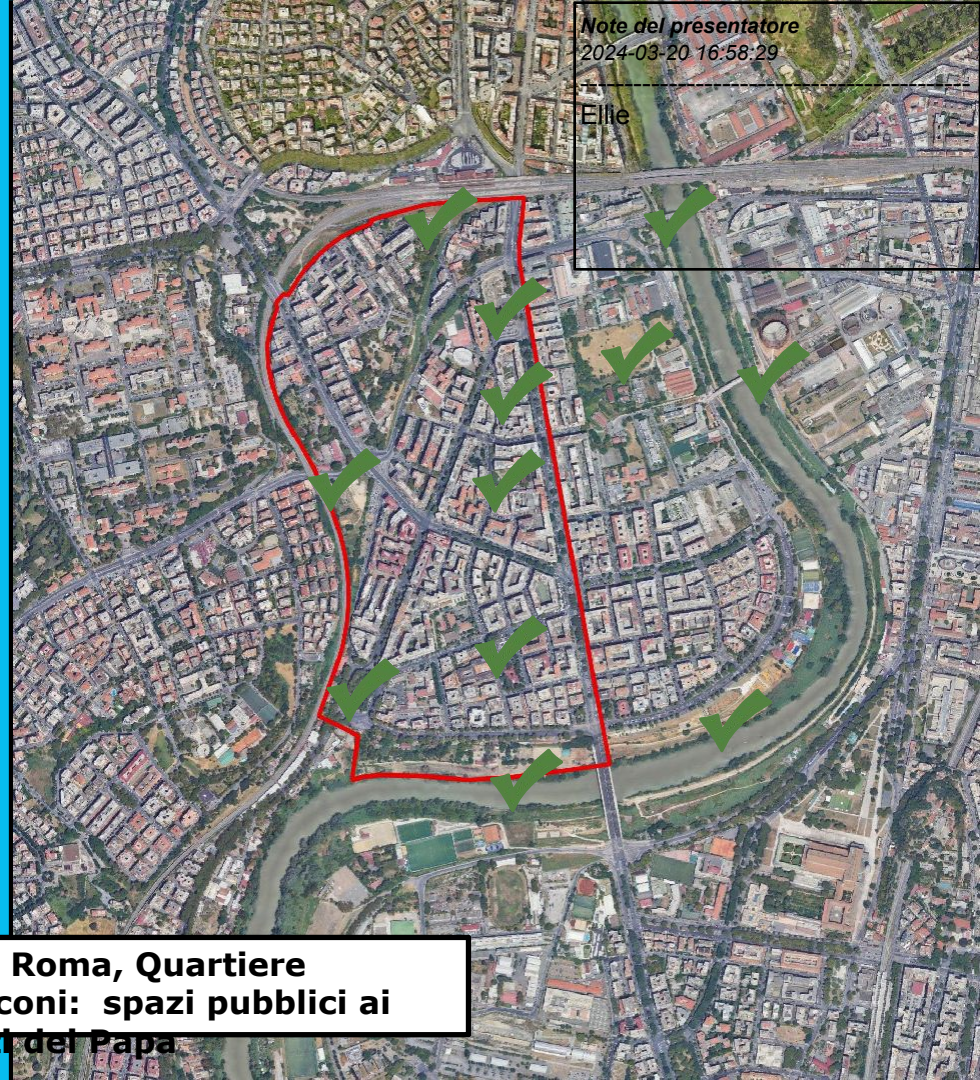
Dopo i primi decenni del '900 l'urbanizzazione dell'ansa modifica radicalmente lo stato originario dei luoghi, dapprima con il consolidamento delle strutture industriali secondo le previsioni del P.R. del 1909 e successivamente con l'infrastrutturazione dell'intera piana.



C40 Students 2024

Principali potenzialità

- Stazione Trastevere - apertura fronte sud
- Corridoio trasporto pubblico v.le Marconi (PUMS)
- Nuovo corridoio trasporto pubblico "ponte di ferro"
- piazzale della Radio - nuovo parcheggio interrato, con piazza pubblica - interventi privati con spazi pubblici
- piazza Meucci, piazze minori e servizi pubblici
- sito archeologico Pozzo Pantaleo
- ex Mira Lanza - Tevere - ex Gazometro - Ostiense
- Tevere e parchi di affaccio



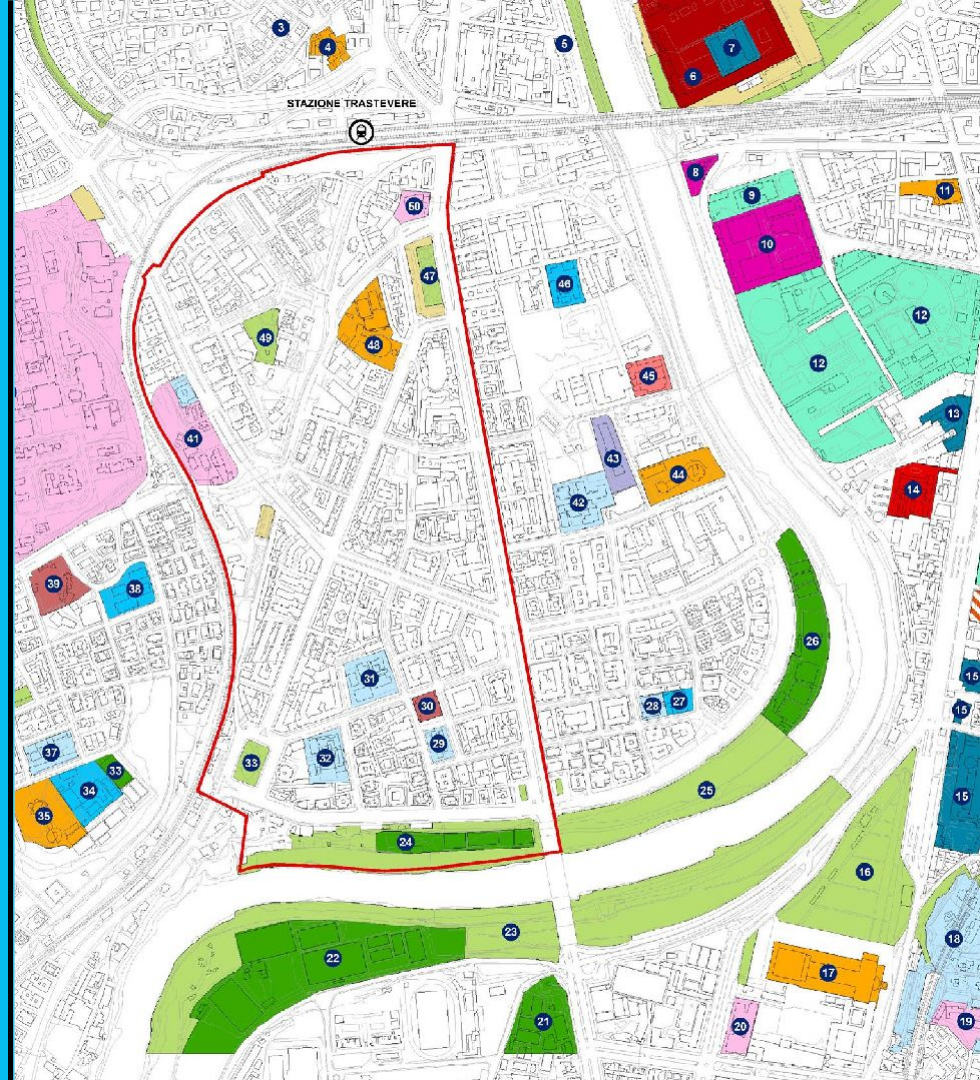
C40 Students 2024

La dotazione infrastrutturale

Il quartiere risulta molto vivace per la diffusa presenza di attività commerciali e la buona dotazione di servizi pubblici (scuole, mercato, servizi parrocchiali, uffici postali ecc.). Persiste ancora la carenza di spazi per il verde e il tempo libero che si concentrano prevalentemente nelle piazze e lungo il fiume dove si alternano centri sportivi a parchi urbani di recente realizzazione (parco di affaccio Marconi).

Le principali carenze rilevabili sono dovute ad una bassa qualità degli spazi pubblici, ad un eccessivo traffico di attraversamento veicolare e ad un insufficiente livello di integrazione della rete ciclabile e pedonale con i servizi e con la rete portante del trasporto pubblico di massa.

Le potenzialità trasformative dell'area sono legate alla presenza di spazi, edifici e manufatti riconvertibili a nuovi usi per generare occasioni di riqualificazione a scala locale e urbana, partendo dalla centralità dello spazio pubblico e valorizzando le risorse esistenti come ad esempio: il Tevere con i suoi argini; l'area archeologica Pozzo Pantaleo; tracciati antichi dei Prati dei Papa e di via della Magliana, fra i più rilevanti, ma anche: piazze, larghi, servizi pubblici esistenti e loro spazi esterni e di pertinenza, che rappresentano la principale risorsa diffusa che merita una radicale re-interpretazione attraverso una nuova visione di città.



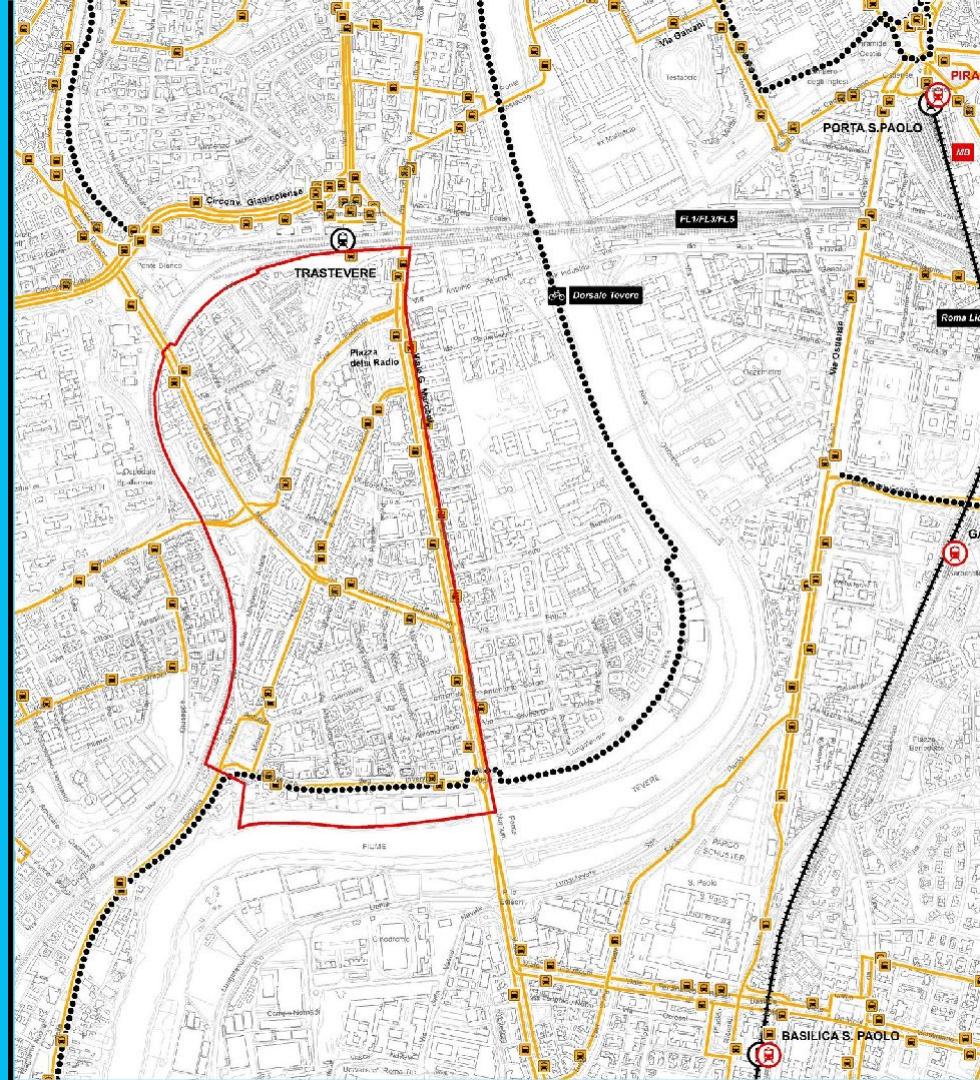
C40 Students 2024

La dotazione infrastrutturale

L'ambito è servito dalle ferrovie regionali attraverso la stazione Trastevere, dove effettuano fermate le linee FL1, FL3 e FL5 (FL1 in collegamento con l'aeroporto internazionale di Fiumicino), nonché i collegamenti di livello nazionale. L'ambito selezionato è maggiormente accessibile grazie al servizio capillare offerto dalle linee bus su gomma che percorrono tutti i principali assi del quartiere, garantendo collegamenti diretti con l'EUR, San Paolo (Metro B) e la Magliana a sud e con Monteverde, l'Aurelio e la Città storica a nord.

Anche la mobilità dolce dà un significativo contributo all'accessibilità, con un percorso ciclabile denominato Dorsale Tevere, che percorre l'argine del fiume alla quota urbana senza particolari connessioni protette con il quartiere.

È sul sistema della sosta che si manifestano le principali forme di degrado fisico e ambientale della zona. Lo spazio pubblico di relazione è assediato in tutte le ore del giorno e della notte da una pressione continua dovuta alla domanda di parcheggi e la circolazione pedonale e ciclabile è fortemente inibita pur con la presenza di marciapiedi in tutte le strade.



C40 Students 2024

Criticità

L'ambito è caratterizzato da incoerenze e squilibri di tipo morfologico e funzionale dovuti principalmente alla presenza di una forte identità locale alla quale si sovrappone la dimensione urbana e metropolitana che ne fa uno dei principali accessi alla città.

L'assetto duale che ne scaturisce può essere interpretato attraverso progetti di completamento/trasformazione degli spazi pubblici di relazione e dei percorsi che, riprendendo antichi tracciati (via di Pietra Papa, via dei Prati dei Papa), interrompono la scansione moderna del tessuto urbano che tuttavia gli ha rivolto il fronte secondario.

La gerarchia dei tracciati è un altro elemento di forte identità del quartiere Marconi. Il viale principale, che ha dato il nome alla zona, è un asse fondamentale per la mobilità urbana e rappresenta uno dei percorsi privilegiati per i collegamenti tra l'EUR, Trastevere e il sistema dei Lungotevere. Il viale congiunge i due ponti che a nord e a sud consentono di superare le barriere della ferrovia e del fiume. In corrispondenza di essi si aprono due piazze (p.le della Radio, p.zza A. Righi) che, seppur di diverse dimensioni, configurano due dei principali accessi al quartiere. Verso ovest, un terzo accesso, dotato anch'esso di piazza (p.zza A. Meucci), connette il quartiere con l'area sud della Magliana e più avanti con l'aeroporto di Fiumicino e convoglia i flussi verso piazzale della Radio attraverso via Oderisi da Gubbio, una strada a forte attrazione commerciale sulla quale, come il principale viale Marconi, le funzioni locali si sovrappongono alle esigenze di attraversamento urbano.



C40 Students 2024

Gli obiettivi di rigenerazione

I principali obiettivi della trasformazione sono così riassumibili:

- creare una rete di spazi pubblici integrati e accessibili a tutti secondo il modello della "città dei 15 minuti";
- ridisegnare le aree di bordo come innesti ad elevato valore ambientale nel tessuto urbano da raccordare con l'invaso del fiume mediante la trasformazione degli spazi pubblici di relazione;
- valorizzare i luoghi urbani costruiti e non, mediante riuso (di alta efficienza energetica), la de-sigillazione del suolo, riforestazione urbana, eliminazione delle isole di calore, incremento di spazi pedonali protetti;
- ampliare l'offerta di attività culturali, formative e del tempo libero, garantire massima flessibilità di utilizzo;
- superare le barriere fisiche e infrastrutturali attraverso soluzioni che privilegino la connettività pedonale e la mobilità dolce, accessibilità e sostenibilità;
- valorizzare ed ampliare gli spazi pubblici esterni di servizi e piazze nonché delle risorse storico – ambientali esistenti;
- riorganizzare la viabilità, per realizzare isole ambientali, concentrando le auto e realizzando reti di connessione dolce e spazi pedonali.

Reinventing
Cities



DESCRIZIONE AMBITO DI INTERVENTO

QUARTIERE MARCONI: SPAZI PUBBLICI AI PRATI DEI PAPA

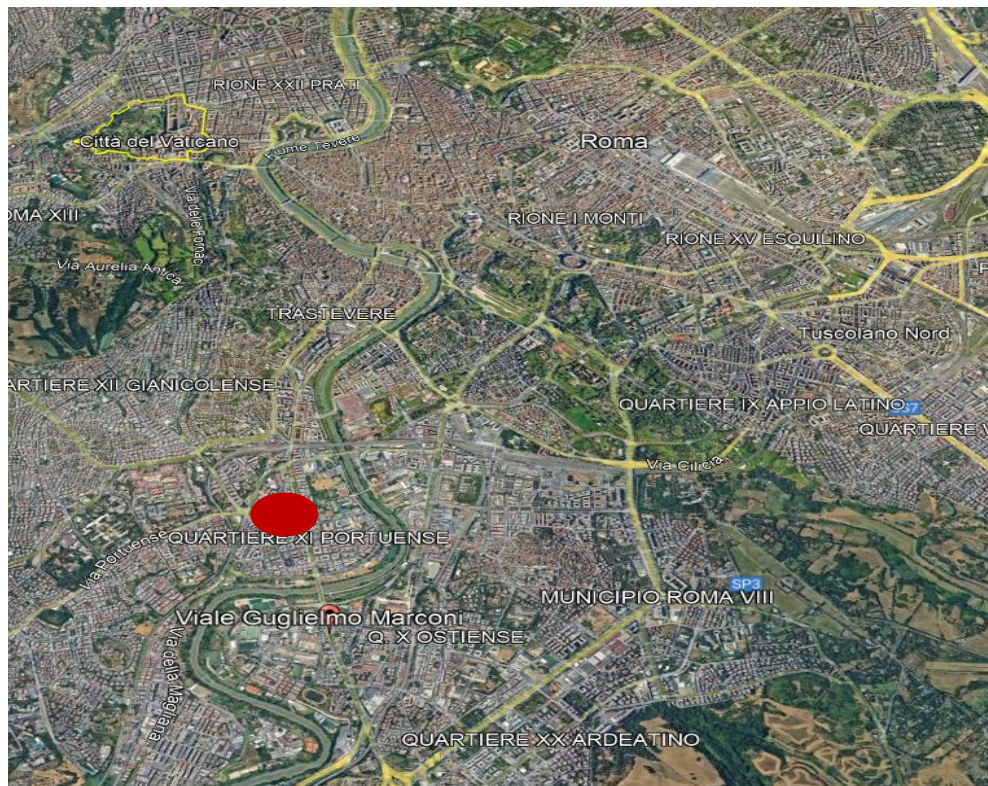
Inquadramento territoriale

LOCALIZZAZIONE DELL'AMBITO URBANO

Sud-Ovest del Centro Storico di Roma e ricade nel XI Municipio



Area di circa 72 ha
Territorio prevalentemente pianeggiante
Prossimità al Fiume Tevere



Inquadramento territoriale

I LIMITI DELL'AREA DI INTERVENTO

Nord: Stazione Trastevere

Est: Viale Marconi

Sud: Fiume Tevere

Ovest:
Piana alluvionale ai piedi della
Collina Portuense



Elementi caratterizzanti l'ambito urbano

**AREA DENSAMENTE
POPOLATA**



25.737 AB/KMQ

**LEGAME CON LA STORIA
NELLA SUA FORMAZIONE
E CARATTERIZZAZIONE**



L'attuale assetto del quartiere si deve alla seconda metà del secolo scorso, quando, a partire dagli anni '50, si dà avvio alla costruzione delle espansioni pianificate dal Piano Regolatore del 1931

**MAGLIA ED ISOLATI
REGOLARI**



MORFOLOGIA URBANA REGOLARE

**GERARCHIA DEI
TRACCIATI**



**VIALE MARCONI
PIAZZALE DELLA RADIO E PIAZZALE RIGHI
VIA ODERISI DI GUBBIO
VIA F. GRIMALDI**

Elementi caratterizzanti l'ambito urbano

I PRINCIPALI TRACCIATI STRADALI

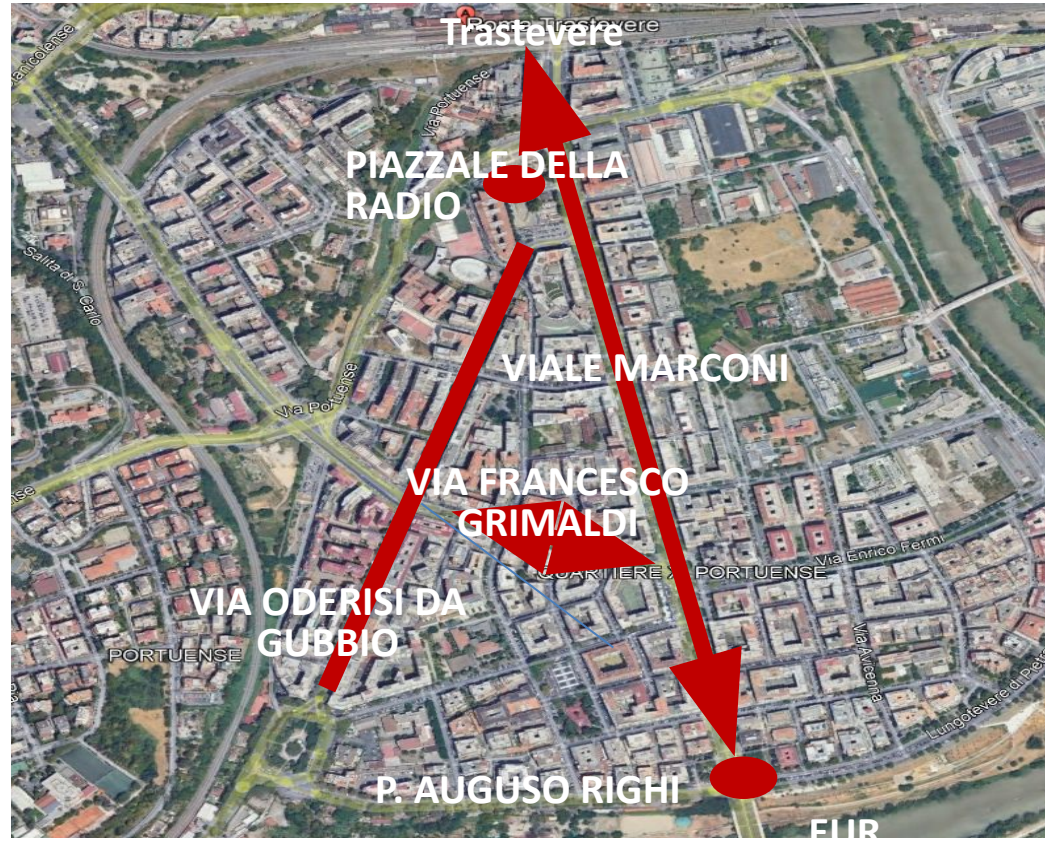
VIALE MARCONI

PIAZZALE DELLA RADIO

PIAZZA RIGHI

VIA FRANCESCO GRIMALDI

VIA ODERISI DI GUBBIO



Criticità e Opportunità dell' ambito di intervento

SPAZIO PUBBLICO

Presenza di spazi pubblici che versano in stato di degrado



*INDIVIDUAZIONE STRUTTURA URBANA
RIPENSARE LO SPAZIO PUBBLICO
QUALITA' DELLO SPAZIO PUBBLICO E
QUALITA' URBANA*

LA COMMISTIONE TRA AREE DI SOSTA E SPAZIO PUBBLICO.

Lo spazio pubblico di relazione è assediato da una pressione continua dovuta alla domanda di parcheggi



*RIPENSARE I FLUSSI CHE ATTRAVERSANO
L'AMBITO URBANO*

CARENZA DI SPAZIO VERDE E TEMPO LIBERO

Lo spazio pubblico di relazione è assediato da una pressione continua dovuta alla domanda di parcheggi



*RIPENSARE LA
PEDONALIZZAZIONE\CICLABILITÀ PER
AGEVOLARE LA FRUIZIONE E
L'INTEGRAZIONE CON QUESTI SPAZI*

EROSIONE URBANA DELLO SPAZIO NATURALE

Spazi per il verde e il tempo libero che si concentrano prevalentemente nelle piazze e lungo il fiume



*"NATURALIZZARE" SPAZI CARRABILI E
SOPRATTUTTO PEDONALI, OLTRE CHE, COME
SOPRA DETTO, GLI SPAZI PUBBLICI*

SQUILIBRIO DI TIPO MORFOLOGICO E FUNZIONALE

Nel quartiere si sovrappongono in maniera evidente, spesso confliggendo tra loro, la dimensione urbana e dell'identità locale e quella metropolitana.



*RICERCARE UN DIALOGO TRA DIMENSIONE
LOCALE E METROPOLITANA*

OBIETTIVO GENERALE

Le potenzialità trasformative dell'area sono legate alla presenza di spazi, edifici e manufatti riconvertibili a nuovi usi per generare occasioni di riqualificazione a scala locale e urbana, partendo dalla centralità dello spazio pubblico e valorizzando le risorse esistenti come ad esempio: il Tevere con i suoi argini, l'area archeologica Pozzo Pantaleo, tracciati antichi dei Prati dei Papa e di via della Magliana, fra i più rilevanti, ma anche: piazze, larghi, servizi pubblici esistenti e loro spazi esterni e di pertinenza, che rappresentano la principale risorsa diffusa che merita una radicale re-interpretazione attraverso una nuova visione di città

OBIETTIVI SPECIFICI

- creare una rete di spazi pubblici integrati e accessibili a tutti secondo il modello della "città dei 15 minuti";
- ridisegnare le aree di bordo come innesti ad elevato valore ambientale nel tessuto urbano da raccordare con l'invaso del fiume mediante la trasformazione degli spazi pubblici di relazione;
- valorizzare i luoghi urbani costruiti e non, mediante riuso (di alta efficienza energetica) e introduzione di nuove destinazioni integrate con il tessuto esistente;
- ampliare l'offerta di attività culturali, formative e del tempo libero, nelle strutture esistenti e garantire massima flessibilità di utilizzo.
- superare le barriere fisiche e infrastrutturali attraverso soluzioni che privilegino la connettività pedonale e la mobilità dolce, accessibilità e sostenibilità;
- valorizzare ed ampliare gli spazi pubblici esterni dei servizi e piazze nonché delle risorse storico – ambientali esistenti;
- riorganizzare la viabilità, per realizzare isole ambientali, concentrando le auto e realizzando reti di connessione dolce e spazi pedonali, forestazione del suolo.

Quartiere Marconi: spazi pubblici ai Prati dei Papa, Roma

Q&A





Grazie!

Insieme per creare
#IlFuturoCheVogliamo



**Join the Students
Reinventing Cities Network**

c40reinventingcities.org

C40
CITIES

Students
Reinventing
Cities